

羅東鎮通報

發布時間 113 年 月 日

112 年羅東鎮現住人口概況

一、人口總數及增加率

本鎮 112 年底總戶數為 27,023 戶，總人口數為 69,960 人(表 1)，其中男性人口數為 32,976 人，女性人口數為 36,984 人，呈現性比例為 89.16，每戶平均人口數約為 2.59 人。

表 1 112 年本鎮現住人口數按性別及年齡區分

單位:人

性別 \ 年齡	總計	0 歲~14 歲	15 歲~64 歲	65 歲以上
總計	69,960	10,527	46,103	13,330
男	32,976	5,368	21,770	5,838
女	36,984	5,159	24,333	7,492

二、老年人口比率與老化指數及扶養比

112 年老年人口比率為 19.05%；老化指數為 126.63；扶養比為 51.75，即每 100 個有工作能力人口應扶養 51.75 個依賴人口；扶老比為 28.91；扶幼比為 22.83。

三、出生、死亡、結婚及離婚

本鎮 112 年出生數為 328 人，其中男性人口數為 165 人，女性人口數為 163 人(圖 1)；死亡數為 595 人，其中男性人口數為 319 人，女性人口數為 276 人(圖 2)；自然增加數為-267 人。

結婚數為 334 對，相較於 111 年結婚數減少 6 對(圖 3)；離婚數為 176 對，相較於 111 年離婚數增加 9 對(圖 4)。

圖 1 本鎮 87-112 年出生人數統計圖

單位:人

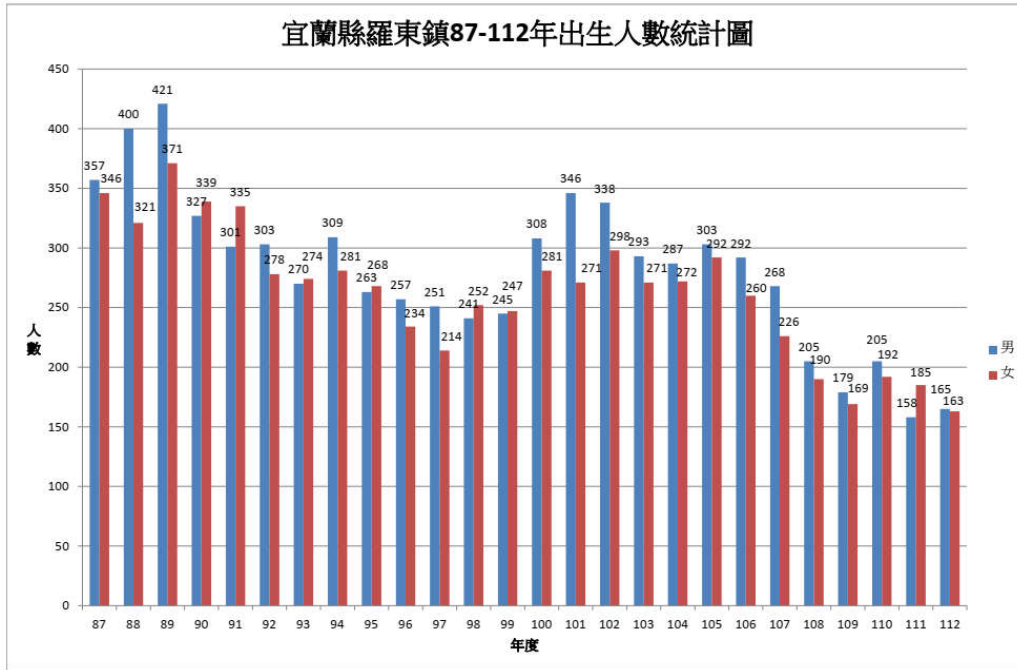


圖 2 本鎮 87-112 年死亡人數統計圖

單位:人

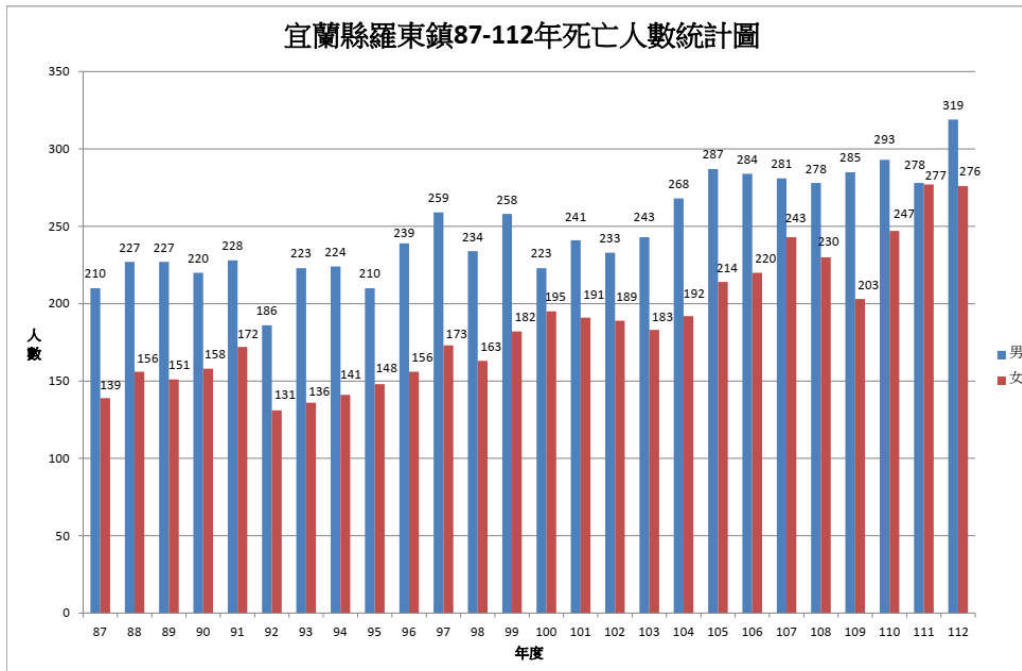


圖 3 本鎮 87-112 年結婚對數統計圖

單位：對

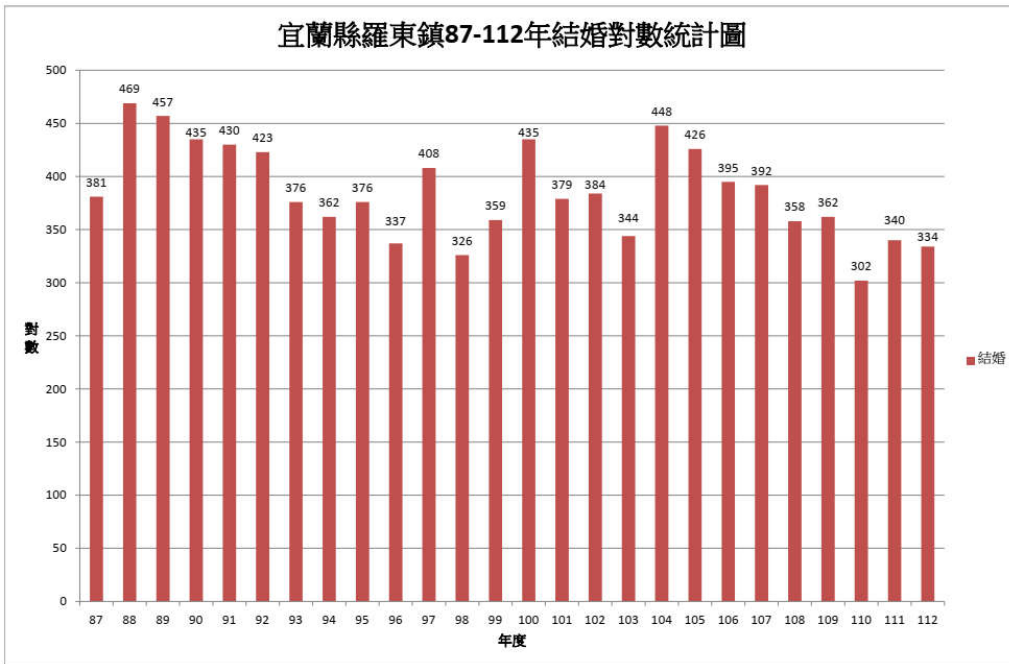
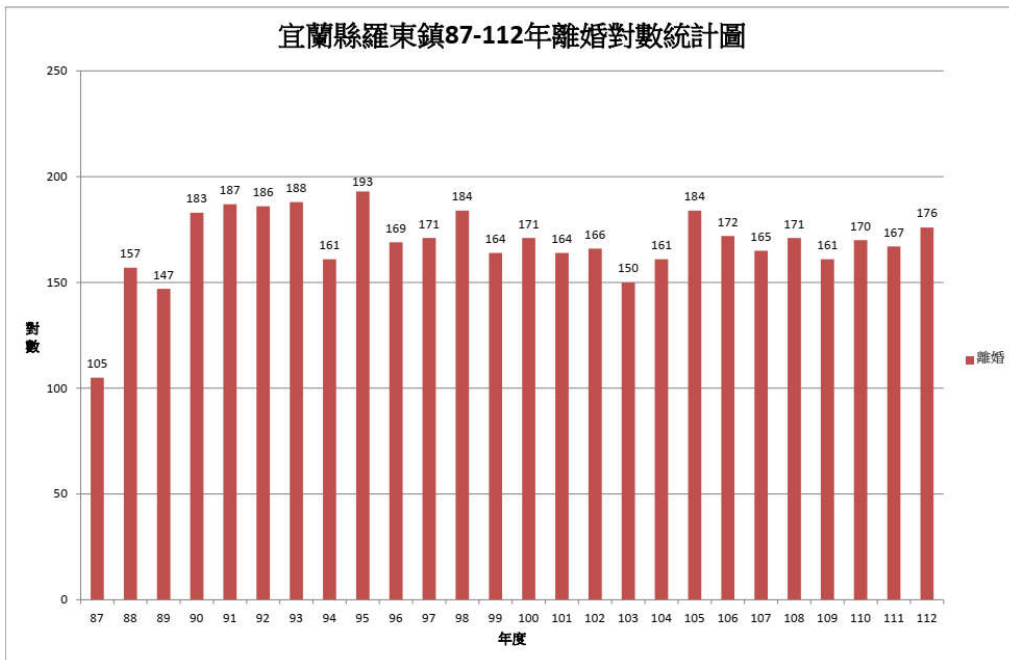


圖 4 本鎮 87-112 年離婚對數統計圖

單位：對



四、遷入、遷出人數

本鎮 112 年遷入人口數為 3,658 人，其中男性人口數為 1,666 人，女性人口數為 1,992 人，相較於 111 年遷入人口數增加 233 人(圖 5)；遷出人口數為 3,443 人，其中男性人口數為 1,603 人，女性人口數為 1,840 人，相較於 111 年遷出人口數減少 490 人(圖 6)。

圖 5 本鎮 87-112 年遷入人數統計圖

單位：人

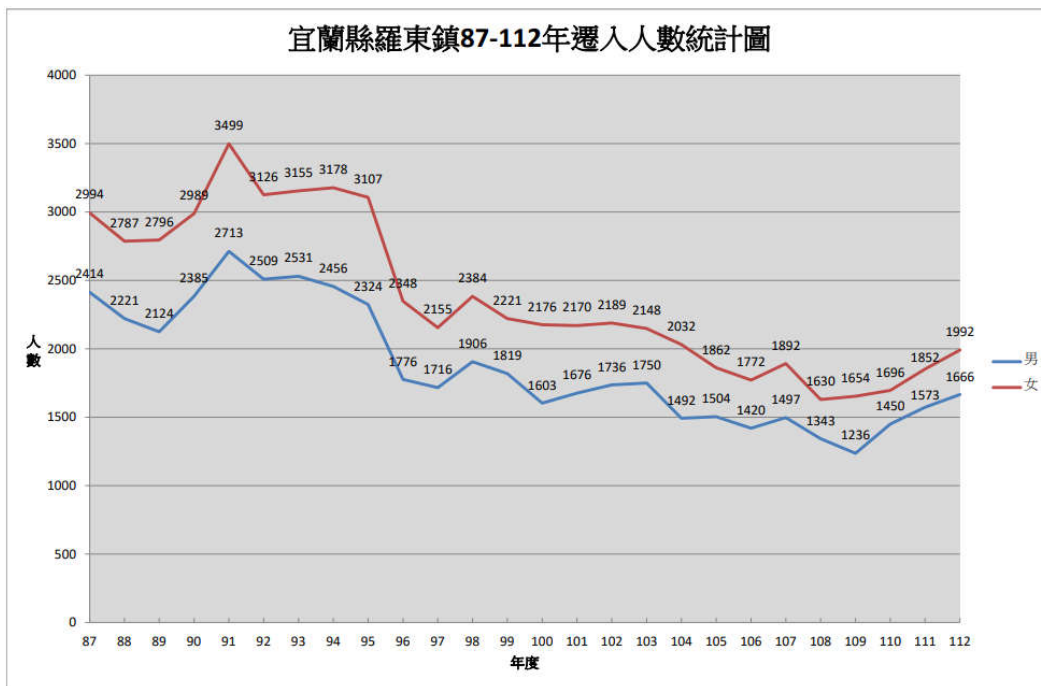
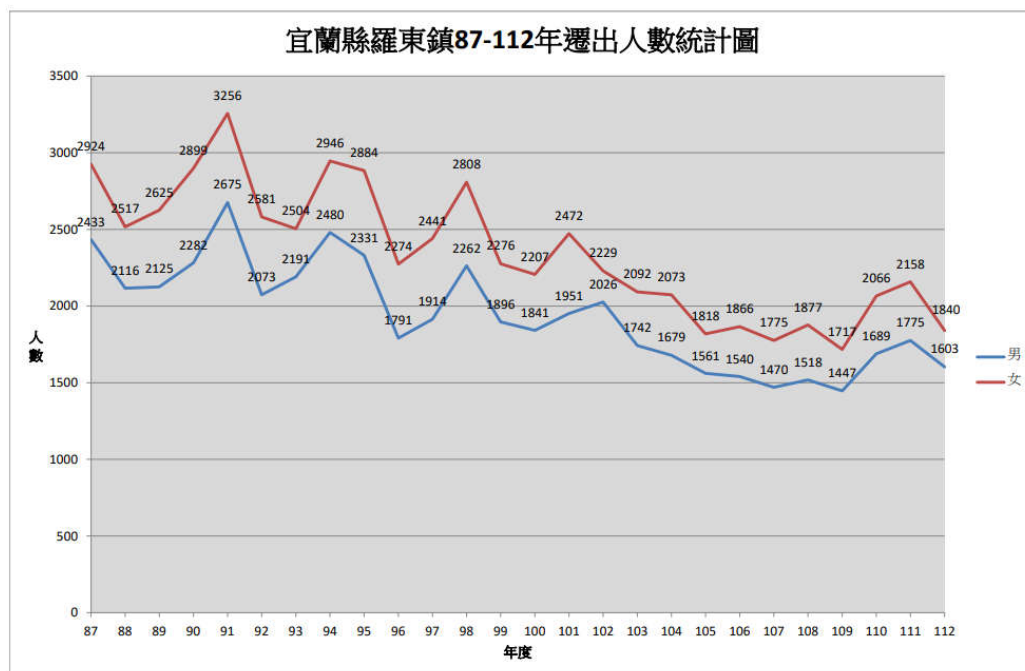


圖 6 本鎮 87-112 年遷出人數統計圖

單位：人



五、15 歲以上現住人口之教育程度

本鎮 112 年 15 歲以上現住人口數為 59,433 人，其中男性人口數為 27,608 人，女性人口數為 31,825 人(表 2)；識字者合計 59,174 人，15 歲以上現住人口識字率為 99.56%。

表 2 112 年本鎮 15 歲以上現住人口按性別、教育程度區分

單位：人

性別			男	女
總計			27,608	31,825
識字者合計			27,587	31,587
研究所	博士	畢業	161	53
		肄業	62	47
	碩士	畢業	1,874	1,389
		肄業	585	469
大學	畢業		6,234	7,332
	肄業		2,026	1,748
專科	二、三年制	畢業	1,986	2,222
		肄業	338	302
	五年制後二年	畢業	1,178	1,222
		肄業	83	55
高級中學	普通教育(高中)	畢業	1,306	1,384
		肄業	864	888
	職等教育(高職)	畢業	4,610	5,560
		肄業	1,463	887
		五專前三年肄業	302	461
國中	畢業		2,828	3,756
	肄業		290	378
初職	畢業		35	47
	肄業		8	8
國小	畢業		1,242	2,890
	肄業		99	391
自修			13	98
不識字者			21	238

六、參考與建議

- 一、近 10 年來本鎮總戶數雖呈現逐年增加趨勢，但受經濟、社會結構轉變影響，小家庭已逐漸取代傳統的大家庭，戶量由 102 年平均每戶 2.83 人逐年遞減至 112 年 2.59 人，顯示戶內家庭成員逐漸減少。
- 二、本鎮的幼年人口逐年下降、工作年齡人口和老年人口則逐年上升，扶養比增加，增加勞動人口才能降低扶養負擔的壓力，而人口老化程度較高，表示本鎮老人醫療資源分配及社會福利政策將更為重要。
- 三、本鎮出生率由 102 年 8.79 ‰下降至 112 年 4.69‰，死亡率則由 102 年 5.83‰上升至 112 年 8.50‰，自然增加率(出生率-死亡率)由 102 年 2.96‰下降至 112 年-3.81‰；102 年遷入率由 54.25‰下降至 112 年 52.29‰，102 年遷出率由 58.81 下降至 112 年 49.21‰，社會增加率(遷入率-遷出率)由 102 年-4.56‰上升至 112 年 3.08‰，112 年社會增加率為正成長，然本鎮人口增加率長期呈現負成長，為維持本鎮人口數持續成長，應鼓勵生育，營造樂婚、願生之完善生養環境及改善醫療資源以提高自然增加率；帶動本縣社會、經濟發展，並增強居民生活品質及提升就業機會和福利措施等，以提高社會增加率。

七、參考資料

宜蘭縣羅東鎮戶政事務所-人口統計

網址：<https://ldhro.e-land.gov.tw/cp.aspx?n=C6BB373D05943F3F>

承辦人	單位主管	機關首長