

羅東鎮公所

112年度對民間團體補(捐)助經費明細表

中華民國112年07月01日起至112年09月30日

單位：新臺幣元

工作計畫科目名稱	補助事項或用途	補助對象	主辦機關	撥款情形		有無涉 及財物 或勞務 採購	處理方式(如未 涉及採購則毋須 填列,如採公開 招標,請填列得 標廠商)	是否為除外規 定之民間團體	
				本季撥付 金額	截至本季累 計撥付金額			是	否
人事業務-人事業務	宜蘭縣羅東鎮公所退休人員協會：補助112縣外自然環境保護研習活動	宜蘭縣羅東鎮公所退休人員協會	人事室	50,000	50,000			Y	
民政業務-自治行政	台灣電力公司：里集會所電費補助(北成集會所7月份電費)	台灣電力公司	民政課	1,000	1,000			Y	
民政業務-自治行政	台灣電力公司：大新里集會所8月份電費補助	台灣電力公司	民政課	1,000	1,000			Y	
民政業務-宗教禮俗	勉民堂：補助112年關聖帝君文化節活動	勉民堂	民政課	30,000	30,000			Y	
民政業務-民政業務	宜蘭縣民防總隊義勇警察大隊羅東義警中隊成功分隊：112年度隊員教育訓練活動	宜蘭縣民防總隊義勇警察大隊羅東義警中隊成功分隊	民政課	30,000	30,000			Y	
民政業務-民政業務	宜蘭縣民防總隊義勇警察大隊羅東義警中隊女子分隊：112年度隊員服裝經費補助計畫	宜蘭縣民防總隊義勇警察大隊羅東義警中隊女子分隊	民政課	13,500	13,500			Y	
民政業務-民政業務	宜蘭縣民防總隊義勇警察大隊羅東義警中隊開羅分隊：112年度隊員執勤裝備經費補助計畫	宜蘭縣民防總隊義勇警察大隊羅東義警中隊開羅分隊	民政課	13,000	13,000			Y	
社會教育-社教活動	宜蘭縣書法學會：補助112年國中小學書法比賽(活動布條費、場地租賃費、郵資及文具)	宜蘭縣書法學會	社會課	25,000	25,000			Y	
社會教育-體育活動	宜蘭縣羅東鎮體育會：補助競賽舞蹈委員會2023舞勁風情-運動舞蹈聯歡晚會活動	宜蘭縣羅東鎮體育會	民政課	10,000	10,000			Y	
社會教育-體育活動	中國青年救國團直屬台灣省宜蘭縣團務指導委員會：112年鎮運趣味賽經費	中國青年救國團直屬台灣省宜蘭縣團務指導委員會	民政課	7,000	7,000			Y	
社會教育-體育活動	宜蘭縣羅東鎮體育會：補助網球羅網盃全國賽	宜蘭縣羅東鎮體育會	民政課	30,000	30,000			Y	

羅東鎮公所

112年度對民間團體補(捐)助經費明細表

中華民國112年07月01日起至112年09月30日

單位：新臺幣元

工作計畫科目名稱	補助事項或用途	補助對象	主辦機關	撥款情形		有無涉 及財務 採購	處理方式(如未 涉及採購則毋須 填列;如採公開 招標,請填列得 標廠商)	是否為除外規 定之民間團體	
				本季撥付 金額	截至本季累 計撥付金額			是	否
社會教育-體育活動	宜蘭縣羅東鎮體育會：跆拳道委員會於第三市場三樓辦理112年羅東鎮長盃跆拳道錦標賽活動	宜蘭縣羅東鎮體育會	民政課	20,000	20,000			Y	
社會教育-體育活動	宜蘭縣蘭陽慢跑協會：補助2023蘭陽愛88公益路跑經費	宜蘭縣蘭陽慢跑協會	民政課	30,000	30,000			Y	
社會教育-體育活動	宜蘭縣羅東鎮體育會：補助田徑委員會暑期田徑選手培訓計畫經費	宜蘭縣羅東鎮體育會	民政課	60,000	60,000			Y	
社會教育-體育活動	宜蘭縣羅東鎮體育會：補助縣端節龍舟錦標賽經費	宜蘭縣羅東鎮體育會	民政課	500,000	500,000			Y	
農業管理與輔導業務-農業行政	蘭陽盆裁學會：補助蘭陽盆裁學會辦理蘭陽盆裁學會民國112年會員成果展	蘭陽盆裁學會	經建課	30,000	30,000			Y	
交通管理業務-交通管理業務	宜蘭縣義勇交通安全促進會：補助端午連假夜市周邊道路交管協助費	宜蘭縣義勇交通安全促進會	經建課	19,200	19,200			Y	
一般行政-市場管理	宜蘭縣羅東鎮民生公有零售市場自治會：羅東鎮民生市場公共意外險(112.9.15-113.9.15)	宜蘭縣羅東鎮民生公有零售市場自治會	市場管理所	15,000	15,000			Y	
一般行政-市場管理	宜蘭縣羅東鎮第三公有零售市場自治會：112年第三市場營業場所公共意外險(112.9.15-113.9.15)	宜蘭縣羅東鎮第三公有零售市場自治會	市場管理所	16,000	16,000			Y	
一般行政-市場管理	宜蘭縣羅東鎮民生公有零售市場自治會：民生市場自治會補助費-112年慶讚中元普渡活動	宜蘭縣羅東鎮民生公有零售市場自治會	市場管理所	50,000	50,000			Y	
工商管理-工商管理	宜蘭縣餐盒食品公會：補助辦理112年縣外餐飲經營研習活動	宜蘭縣餐盒食品商業同業公會	經建課	20,000	20,000			Y	
觀光事業管理-觀光業務	宜蘭縣羅東鎮國華社區發展協會：補助社區配合辦理2023藝穗節活動材料補助費-國華社區	宜蘭縣羅東鎮國華社區發展協會	觀光發展所	25,000	25,000			Y	

羅東鎮公所

112年度對民間團體補(捐)助經費明細表

中華民國112年07月01日起至112年09月30日

單位：新臺幣元

工作計畫科目名稱	補助事項或用途	補助對象	主辦機關	撥款情形		有無涉 及財務 採購	處理方式(如未 涉及採購則毋須 填列,如採公開 招標,請填列得 標廠商)	是否為除外規 定之民間團體	
				本季撥付 金額	截至本季累 計撥付金額			是	否
觀光事業管理-觀光所業務	宜蘭縣羅東鎮仁和社區發展協會：補助2023藝穗節活動材料補助費	宜蘭縣羅東鎮仁和社區發展協會	觀光發展所	25,000	25,000			Y	
觀光事業管理-觀光所業務	宜蘭縣羅東鎮仁德社區發展協會：補助2023藝穗節活動材料補助費	宜蘭縣羅東鎮仁德社區發展協會	觀光發展所	25,000	25,000			Y	
觀光事業管理-觀光所業務	宜蘭縣羅東鎮體育會：補助配合辦理2023藝穗節活動材料補助費	宜蘭縣羅東鎮體育會	觀光發展所	25,000	25,000			Y	
觀光事業管理-觀光所業務	宜蘭縣羅東鎮信義社區發展協會：補助社區配合辦理2023藝穗節活動材料補助費	宜蘭縣羅東鎮信義社區發展協會	觀光發展所	25,000	25,000			Y	
觀光事業管理-觀光所業務	宜蘭縣羅東鎮東安社區發展協會：補助配合辦理2023藝穗節活動材料補助費	宜蘭縣羅東鎮東安社區發展協會	觀光發展所	25,000	25,000			Y	
觀光事業管理-觀光所業務	宜蘭縣羅東鎮公正社區發展協會：補助配合辦理2023藝穗節活動材料補助費	宜蘭縣羅東鎮公正社區發展協會	觀光發展所	25,000	25,000			Y	
觀光事業管理-觀光所業務	宜蘭縣羅東鎮賢文社區發展協會：補助配合辦理2023藝穗節活動材料補助費	宜蘭縣羅東鎮賢文社區發展協會	觀光發展所	25,000	25,000			Y	
觀光事業管理-觀光所業務	宜蘭縣羅東鎮南泰社區發展協會：補助配合辦理2023藝穗節活動材料補助費	宜蘭縣羅東鎮南泰社區發展協會	觀光發展所	25,000	25,000			Y	
觀光事業管理-觀光所業務	宜蘭縣羅東鎮中山社區發展協會：補助配合辦理2023藝穗節活動材料補助費	宜蘭縣羅東鎮中山社區發展協會	觀光發展所	25,000	25,000			Y	
觀光事業管理-觀光所業務	宜蘭縣羅東鎮集祥社區發展協會：補助配合辦理2023藝穗節活動材料補助費	宜蘭縣羅東鎮集祥社區發展協會	觀光發展所	25,000	25,000			Y	
觀光事業管理-觀光所業務	宜蘭縣羅東鎮維安社區協會：補助配合2023藝穗節活動材料補助費	宜蘭縣羅東鎮維安社區發展協會	觀光發展所	2,000	2,000			Y	
觀光事業管理-觀光所業務	宜蘭縣羅東鎮南泰社區發展協會：補助藝穗節活動自行聘請舞蹈老師費	宜蘭縣羅東鎮南泰社區發展協會	觀光發展所	25,000	25,000			Y	
觀光事業管理-觀光所業務	宜蘭縣羅東鎮羅莊社區發展協會：補助2023藝穗節活動材料補助費	宜蘭縣羅東鎮羅莊社區發展協會	觀光發展所	25,000	25,000			Y	

羅東鎮公所

112年度對民間團體補(捐)助經費明細表

中華民國112年07月01日起至112年09月30日

單位：新臺幣元

工作計畫科目名稱	補助事項或用途	補助對象	主辦機關	撥款情形		有無涉 及財務 採購	處理方式(如未 涉及採購則毋須 填列,如採公開 招標,請填列得 標廠商)	是否為除外規 定之民間團體	
				本季撥付 金額	截至本季累 計撥付金額			是	否
觀光事業管理-觀光所業務	宜蘭縣羅東鎮漢民社區發展協會：補助2023藝穗節活動材料補助費	宜蘭縣羅東鎮漢民社區發展協會	觀光發展所	25,000	25,000			Y	
觀光事業管理-觀光所業務	宜蘭縣羅東鎮中山藝能協會：補助2023藝穗節活動材料費	宜蘭縣羅東鎮中山藝能協會	觀光發展所	25,000	25,000			Y	
觀光事業管理-觀光所業務	宜蘭縣羅東鎮南昌社區發展協會：補助2023藝穗節活動材料補助費	宜蘭縣羅東鎮南昌社區發展協會	觀光發展所	23,315	23,315			Y	
觀光事業管理-觀光所業務	宜蘭縣羅東鎮竹林社區發展協會：補助2023藝穗節活動材料補助費	宜蘭縣羅東鎮竹林社區發展協會	觀光發展所	25,000	25,000			Y	
觀光事業管理-觀光所業務	宜蘭縣羅東鎮阿來社社區發展協會：補助2023藝穗節活動材料補助費	宜蘭縣羅東鎮阿來社社區發展協會	觀光發展所	25,000	25,000			Y	
觀光事業管理-觀光所業務	宜蘭縣羅東鎮消防總隊第二大隊羅東分隊：補助2023藝穗節活動材料補助費	宜蘭縣羅東鎮消防總隊第二大隊羅東分隊	觀光發展所	15,000	15,000			Y	
觀光事業管理-觀光所業務	宜蘭縣羅東鎮北成社區發展協會：補助2023藝穗節活動材料補助費	宜蘭縣羅東鎮北成社區發展協會	觀光發展所	25,000	25,000			Y	
觀光事業管理-觀光所業務	宜蘭縣街頭藝術協會：補助2023藝穗節活動材料補助費	宜蘭縣街頭藝術協會	觀光發展所	15,000	15,000			Y	
觀光事業管理-觀光所業務	宜蘭縣女性成長協會：補助2023藝穗節活動材料補助費	宜蘭縣女性成長協會	觀光發展所	25,000	25,000			Y	
觀光事業管理-觀光所業務	宜蘭縣羅東鎮大新社區發展協會：補助藝穗節活動自行聘請舞蹈老師費	宜蘭縣羅東鎮大新社區發展協會	觀光發展所	2,000	2,000			Y	
觀光事業管理-觀光所業務	宜蘭縣羅東鎮仁愛社區發展協會：補助藝穗節活動自行聘請舞蹈老師費	宜蘭縣羅東鎮仁愛社區發展協會	觀光發展所	2,000	2,000			Y	
觀光事業管理-觀光所業務	宜蘭縣羅東鎮仁愛社區發展協會：補助2023藝穗節活動材料補助費	宜蘭縣羅東鎮仁愛社區發展協會	觀光發展所	25,000	25,000			Y	

羅東鎮公所

112年度對民間團體補(捐)助經費明細表

中華民國112年07月01日起至112年09月30日

單位：新臺幣元

工作計畫科目名稱	補助事項或用途	補助對象	主辦機關	撥款情形		有無涉 及財務 採購	處理方式(如未 涉及採購則毋須 填列,如採公開 招標,請填列得 標廠商)	是否為除外規 定之民間團體	
				本季撥付 金額	截至本季累 計撥付金額			是	否
觀光事業管理-觀光所業務	宜蘭縣羅東鎮新群社區發展協會：補助2023藝穗節活動材料補助費	宜蘭縣羅東鎮新群社區發展協會	觀光發展所	25,000	25,000			Y	
觀光事業管理-觀光所業務	宜蘭縣羅東鎮快樂家族協會：補助2023藝穗節活動材料補助費	宜蘭縣羅東鎮快樂家族協會	觀光發展所	15,000	15,000			Y	
社政業務-各項福利業務	財團法人感恩社會福利慈善基金會：補助綜於等到您-112年度端午節活動	財團法人感恩社會福利慈善基金會	社會課	20,000	20,000			Y	
社政業務-各項福利業務	社團法人宜蘭縣歡笑愛心協會：補助縣外關懷弱勢愛心參訪	社團法人宜蘭縣歡笑愛心協會	社會課	20,000	20,000			Y	
社政業務-各項福利業務	宜蘭縣生命關懷協會：補助一一二二年度縣外教育訓練活動獎補助費	宜蘭縣生命關懷協會	社會課	30,000	30,000			Y	
社政業務-各項福利業務	宜蘭縣文秀愛心協會：補助112年7月23日辦理歌仔戲公益演出(師資鐘點費、印刷費、廣告費、器材租用費及攝影製作費)	宜蘭縣文秀愛心協會	社會課	80,000	80,000			Y	
社政業務-各項福利業務	社團法人宜蘭縣聾啞福利協進會：補助112年縣外聽語障協會研習活動經費	社團法人宜蘭縣聾啞福利協進會	社會課	20,000	20,000			Y	
社政業務-各項福利業務	社團法人宜蘭縣肢體障礙協會：補助無障礙環境體驗暨庇護工場經營交流活動	社團法人宜蘭縣肢體障礙者協會	社會課	30,000	30,000			Y	
社區發展-社區發展	宜蘭縣羅東鎮賢文社區發展協會：補助112年慶祝母親節健康講座<自我強化膝關節保健講座>	宜蘭縣羅東鎮賢文社區發展協會	社會課	20,000	20,000			Y	
社區發展-社區發展	宜蘭縣羅東鎮維安社區發展協會：112年縣外參訪活動	宜蘭縣羅東鎮維安社區發展協會	社會課	13,500	13,500			Y	
社區發展-社區發展	宜蘭縣羅東鎮竹林社區發展協會：112年度守望相助隊縣外觀摩研習活動	宜蘭縣羅東鎮竹林社區發展協會	社會課	30,000	30,000			Y	
社區發展-社區發展	宜蘭縣羅東鎮仁愛社區發展協會：補助韻律舞隊縣外參訪活動	宜蘭縣羅東鎮仁愛社區發展協會	社會課	22,500	22,500			Y	

羅東鎮公所

112年度對民間團體補(捐)助經費明細表

中華民國112年07月01日起至112年09月30日

單位：新臺幣元

工作計畫科目名稱	補助事項或用途	補助對象	主辦機關	撥款情形		有無涉 及財務 或採購	處理方式(如未 涉及採購則毋須 填列,如採公開 招標,請填列得 標廠商)	是否為除外規 定之民間團體	
				本季撥付 金額	截至本季累 計撥付金額			是	否
社區發展-社區發展	宜蘭縣羅東鎮信義社區發展協會：112年度「信義社區志工隊縣外績優社區營造參訪」觀摩活動	宜蘭縣羅東鎮信義社區發展協會	社會課	19,500	19,500			Y	
社區發展-社區發展	宜蘭縣羅東鎮南昌社區發展協會：長壽俱樂部112年度縣外參訪觀摩活動	宜蘭縣羅東鎮南昌社區發展協會	社會課	30,000	30,000			Y	
社區發展-社區發展	宜蘭縣羅東鎮維安社區發展協會：守望相助隊112年度社區治安營造參訪學習活動	宜蘭縣羅東鎮維安社區發展協會	社會課	30,000	30,000			Y	
社區發展-社區發展	宜蘭縣羅東鎮東安社區發展協會：112年4-6月東安社區長青食堂補助食材費	宜蘭縣羅東鎮東安社區發展協會	社會課	83,720	83,720			Y	
社區發展-社區發展	宜蘭縣羅東鎮信義社區發展協會：112年4-6月信義社區長青食堂補助食材費	宜蘭縣羅東鎮信義社區發展協會	社會課	59,000	59,000			Y	
社區發展-社區發展	宜蘭縣羅東鎮國華社區發展協會：112年4-6月國華社區長青食堂補助食材費	宜蘭縣羅東鎮國華社區發展協會	社會課	23,400	23,400			Y	
社區發展-社區發展	宜蘭縣羅東鎮公正社區發展協會：112年5-6月公正社區長青食堂補助食材費	宜蘭縣羅東鎮公正社區發展協會	社會課	20,780	20,780			Y	
社區發展-社區發展	宜蘭縣羅東鎮賢文社區發展協會：112年4-6月賢文社區長青食堂補助食材費	宜蘭縣羅東鎮賢文社區發展協會	社會課	10,500	10,500			Y	
社區發展-社區發展	宜蘭縣羅東鎮國華社區發展協會：112年度縣外社區觀摩參訪活動	宜蘭縣羅東鎮國華社區發展協會	社會課	20,000	20,000			Y	
社區發展-社區發展	宜蘭縣羅東鎮國華社區發展協會：補助本鎮國華社區守望相助隊4-6月執勤費用	宜蘭縣羅東鎮國華社區發展協會	社會課	45,000	45,000			Y	
社區發展-社區發展	宜蘭縣羅東鎮集祥社區發展協會：112年「縣外研習觀摩活動」	宜蘭縣羅東鎮集祥社區發展協會	社會課	30,000	30,000			Y	
社區發展-社區發展	宜蘭縣羅東鎮賢文社區發展協會：媽媽合唱團辦理112年隊員縣外觀摩活動	宜蘭縣羅東鎮賢文社區發展協會	社會課	18,000	18,000			Y	
社區發展-社區發展	宜蘭縣羅東鎮樹林社區發展協會：112年4-6月長青食堂補助食材費	宜蘭縣羅東鎮樹林社區發展協會	社會課	90,480	90,480			Y	

羅東鎮公所

112年度對民間團體補(捐)助經費明細表

中華民國112年07月01日起至112年09月30日

單位：新臺幣元

工作計畫科目名稱	補助事項或用途	補助對象	主辦機關	撥款情形		有無涉 及賄賂 採購	處理方式(如未 涉及採購則毋須 填列,如採購開 招標,請填列得 標廠商)	是否為除外規 定之民間團體	
				本季撥付 金額	截至本季累 計撥付金額			是	否
社區發展-社區發展	宜蘭縣羅東鎮仁德社區發展協會：112年度慶祝端午「仁德端午送粽愛」活動	宜蘭縣羅東鎮仁德社區發展協會	社會課	50,000	50,000			V	
社區發展-社區發展	宜蘭縣羅東鎮漢民社區發展協會：松柏長青會112年度縣外觀摩活動	宜蘭縣羅東鎮漢民社區發展協會	社會課	27,420	27,420			V	
社區發展-社區發展	宜蘭縣羅東鎮東安社區發展協會：快樂鼓舞團辦理112年度縣外觀摩活動	宜蘭縣羅東鎮東安社區發展協會	社會課	9,750	9,750			V	
社區發展-社區發展	宜蘭縣羅東鎮北成社區發展協會：112年度守望相助隊縣外參訪活動	宜蘭縣羅東鎮北成社區發展協會	社會課	12,120	12,120			V	
社區發展-社區發展	宜蘭縣羅東鎮南棗社區發展協會：112年4-6月南棗社區長者食堂補助食材費	宜蘭縣羅東鎮南棗社區發展協會	社會課	35,260	35,260			V	
社區發展-社區發展	宜蘭縣羅東鎮維安社區發展協會：補助守望相助隊4-6月執勤費	宜蘭縣羅東鎮維安社區發展協會	社會課	45,000	45,000			V	
社區發展-社區發展	宜蘭縣羅東鎮南昌社區發展協會：112年4-6月南昌社區長者食堂補助食材費	宜蘭縣羅東鎮南昌社區發展協會	社會課	57,720	57,720			V	
社區發展-社區發展	宜蘭縣羅東鎮竹林社區發展協會：補助本鎮守望相助隊4-6月執勤費	宜蘭縣羅東鎮竹林社區發展協會	社會課	45,000	45,000			V	
社區發展-社區發展	宜蘭縣羅東鎮羅莊社區發展協會：補助守望相助隊4-6月執勤費	宜蘭縣羅東鎮羅莊社區發展協會	社會課	45,000	45,000			V	
社區發展-社區發展	宜蘭縣羅東鎮東安社區發展協會：補助守望相助隊4-6月執勤費	宜蘭縣羅東鎮東安社區發展協會	社會課	45,000	45,000			V	
社區發展-社區發展	宜蘭縣羅東鎮仁德社區發展協會：112年4-6月長者食堂補助食材費	宜蘭縣羅東鎮仁德社區發展協會	社會課	66,800	66,800			V	
社區發展-社區發展	宜蘭縣羅東鎮新群社區發展協會：112年4-6月新群社區長者食堂補助食材費	宜蘭縣羅東鎮新群社區發展協會	社會課	77,200	77,200			V	
社區發展-社區發展	宜蘭縣羅東鎮漢民社區發展協會：112年1-3月漢民社區長者食堂補助食材費	宜蘭縣羅東鎮漢民社區發展協會	社會課	58,760	58,760			V	

羅東鎮公所

112年度對民間團體補(捐)助經費明細表

中華民國112年07月01日起至112年09月30日

單位：新臺幣元

工作計畫科目名稱	補助事項或用途	補助對象	主辦機關	撥款情形		有無涉 及財務 或採購	處理方式(如未 涉及採購則毋須 填列,如採公開 招標,請填列得 標廠商)	是否為除外規 定之民間團體	
				本季撥付 金額	截至本季累 計撥付金額			是	否
社區發展-社區發展	宜蘭縣羅東鎮漢民社區發展協會：112年4-6月漢民社區長青食堂補助食材費	宜蘭縣羅東鎮漢民社區發展協會	社會課	67,580	67,580			V	
社區發展-社區發展	宜蘭縣羅東鎮仁愛社區發展協會：112年4-6月仁愛社區長青食堂補助食材費	宜蘭縣羅東鎮仁愛社區發展協會	社會課	96,000	96,000			V	
社區發展-社區發展	宜蘭縣羅東鎮維安社區發展協會：112年4-6月維安社區長青食堂補助食材費	宜蘭縣羅東鎮維安社區發展協會	社會課	181,720	181,720			V	
社區發展-社區發展	興安宮：112年4-6月興安宮長青食堂補助食材費	興安宮	社會課	34,800	34,800			V	
社區發展-社區發展	宜蘭縣羅東鎮北成社區發展協會：補助守望相助隊4-6月執勤費	宜蘭縣羅東鎮北成社區發展協會	社會課	45,000	45,000			V	
社區發展-社區發展	宜蘭縣羅東鎮新群社區發展協會：112年社區媽媽教室校外觀摩研習活動	宜蘭縣羅東鎮新群社區發展協會	社會課	20,000	20,000			V	
社區發展-社區發展	宜蘭縣羅東鎮南豪社區發展協會：補助守望相助隊4-6月執勤費	宜蘭縣羅東鎮南豪社區發展協會	社會課	45,000	45,000			V	
社區發展-社區發展	宜蘭縣羅東鎮東安社區發展協會：補助端午佳節全民包粽活動	宜蘭縣羅東鎮東安社區發展協會	社會課	30,000	30,000			V	
社區發展-社區發展	宜蘭縣羅東鎮漢民社區發展協會：補助媽媽教室隊校外研習活動	宜蘭縣羅東鎮漢民社區發展協會	社會課	13,000	13,000			V	
社區發展-社區發展	宜蘭縣羅東鎮中山社區發展協會：中山社區辦理112年「端午粽葉飄香」包粽活動	宜蘭縣羅東鎮中山社區發展協會	社會課	25,000	25,000			V	
社區發展-社區發展	宜蘭縣羅東鎮仁愛社區發展協會：補助守望相助隊4-6月執勤費	宜蘭縣羅東鎮仁愛社區發展協會	社會課	35,602	35,602			V	
社區發展-社區發展	宜蘭縣羅東鎮仁愛社區發展協會：補助守望相助隊校外參訪活動	宜蘭縣羅東鎮仁愛社區發展協會	社會課	21,900	21,900			V	
社區發展-社區發展	宜蘭縣羅東鎮南豪社區發展協會：112年社區校外觀摩活動	宜蘭縣羅東鎮南豪社區發展協會	社會課	30,000	30,000			V	



羅東鎮公所

112年度對民間團體補(捐)助經費明細表

中華民國112年07月01日起至112年09月30日

單位：新臺幣元

工作計畫科目名稱	補助事項或用途	補助對象	主辦機關	撥款情形		有無涉 及財物 或勞務 採購	處理方式(如未 涉及採購則毋須 填列,如採公開 招標,請填列得 標廠商)	是否為除外規 定之民間團體	
				本季撥付 金額	截至本季累 計撥付金額			是	否
社區發展-社區發展	宜蘭縣羅東鎮維安社區發展協會：維安歌唱班112年縣外參訪活動	宜蘭縣羅東鎮維安社區發展協會	社會課	26,150	26,150			V	
社區發展-社區發展	宜蘭縣羅東鎮漢民社區發展協會：補助守望相助隊4-6月執勤費	宜蘭縣羅東鎮漢民社區發展協會	社會課	45,000	45,000			V	
社區發展-社區發展	宜蘭縣羅東鎮公正社區發展協會：活動中心場地租賃7-8月	宜蘭縣羅東鎮公正社區發展協會	社會課	38,000	38,000			V	
社區發展-社區發展	宜蘭縣羅東鎮賢文社區發展協會：補助112年7-8月社區活動中心場地租賃費	宜蘭縣羅東鎮賢文社區發展協會	社會課	38,000	38,000			V	
社區發展-社區發展	宜蘭縣羅東鎮南昌社區發展協會：補助112年7-8月社區活動中心場地租賃	宜蘭縣羅東鎮南昌社區發展協會	社會課	60,000	60,000			V	
社區發展-社區發展	宜蘭縣羅東鎮國華社區發展協會：補助112年7-8月社區活動中心場地租賃	宜蘭縣羅東鎮國華社區發展協會	社會課	40,000	40,000			V	
社區發展-社區發展	宜蘭縣羅東鎮信義社區發展協會：補助112年宜蘭縣羅東鎮信義社區發展協會：補助112年電費	宜蘭縣羅東鎮信義社區發展協會	社會課	18,000	18,000			V	
社區發展-社區發展	宜蘭縣羅東鎮漢民社區發展協會：補助守望相助隊112年度縣外觀摩活動	宜蘭縣羅東鎮漢民社區發展協會	社會課	40,270	40,270			V	
合計				3,887,447	3,887,447				

製表

佐理員林妍伶

覆核

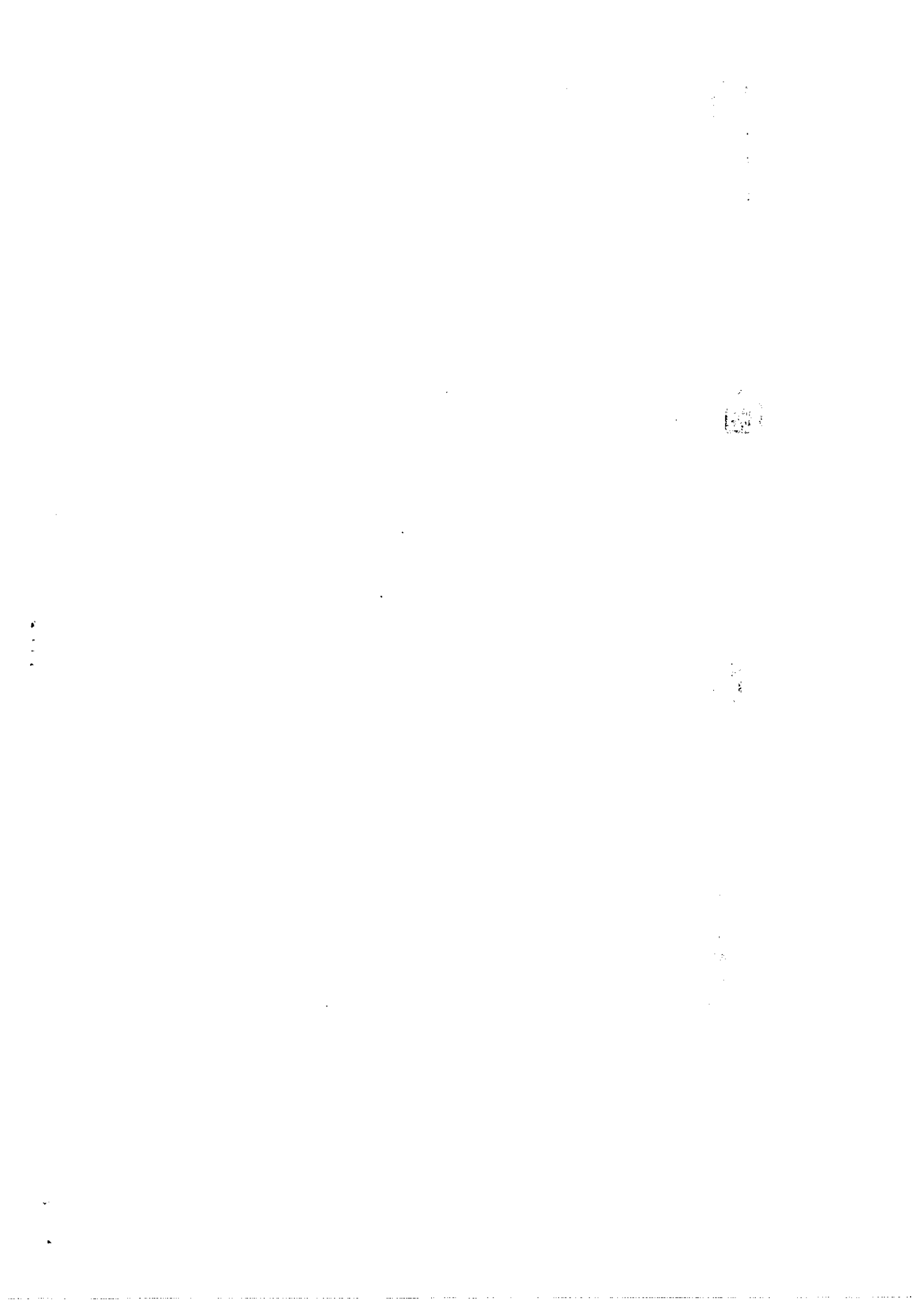
約人員 陳仲華

主辦會計人員

主任室游慧珊

機關長官

副局長吳秋齡(乙)



羅東鎮112年度對鎮民代表所提地方建設建議事項處理明細表  
112年7月至9月止 (第三季)

單位:千元

代表姓名	建議項目及內容	建議地點	建議金額	核定情形					
				核定金額	經費支用科目	主辦機關	招標方式	得標廠商	
	無								
	合計		0.000	0.000					

註:本表應於每季次月十五日送達。

製表:

辦事員 吳惠文

主管:

工務課 曾農翔

主計:

會計室 游慧珊

佐理員 林妍伶

鎮長:

羅東鎮長 吳秋敏(甲)

